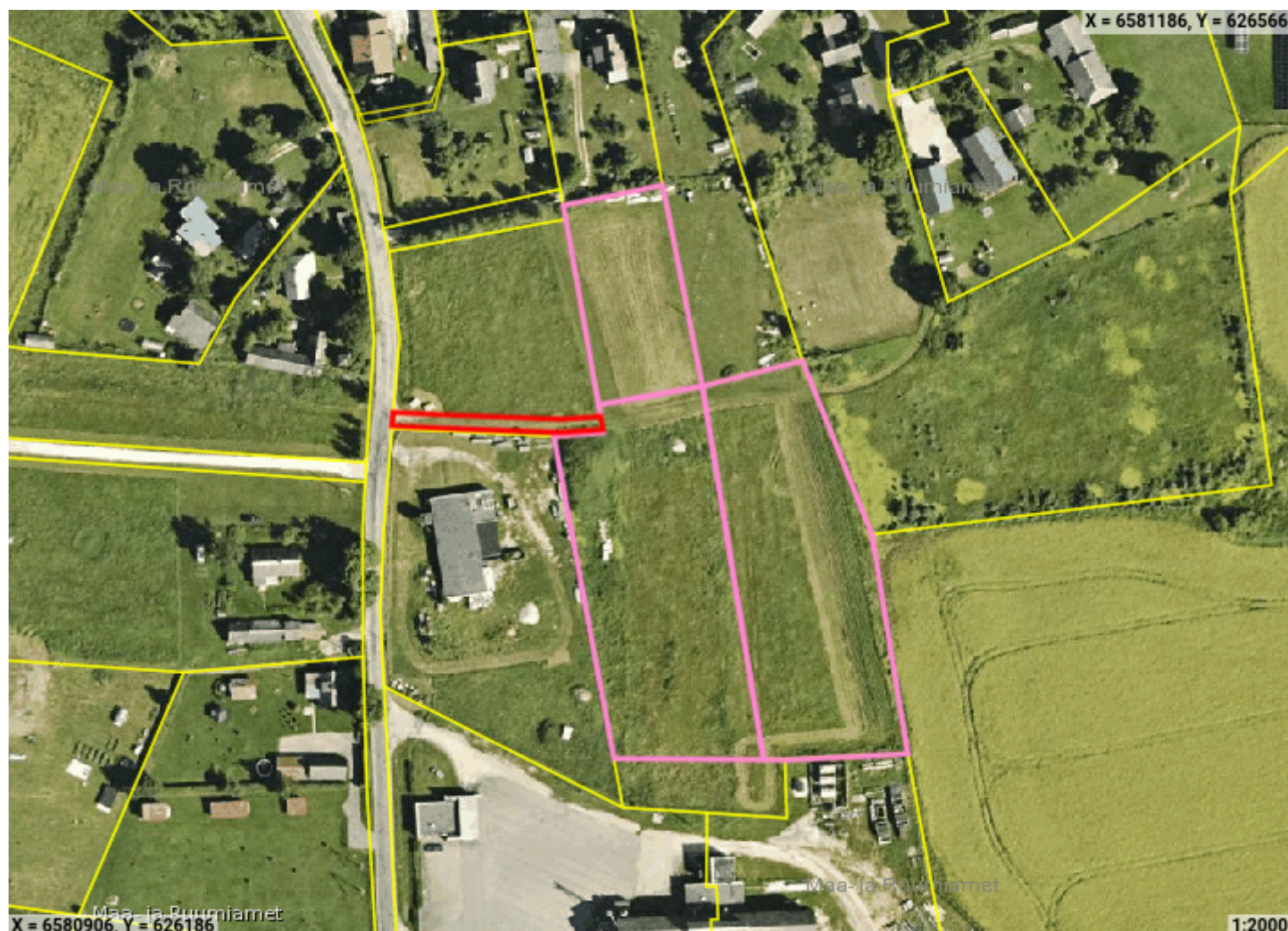




Hulja, Vandu tee 13

Piirangu liik	Reaalservituut
Nimetus	Vandu tee 13
Piiranguala kirjeldus	juurdepääs Vandu tee 13a, 15a ja 15b
Ruumikuju loomise kuupäev	26. mai 2026
Õigusliku kehtivuse kuupäev	
Pindala	250m ²
Asukoht	Maapealne
Moodustusviis	Digitud
Täpsusklass	4
Seisund	Projekt



 Ruumikuju piir  Valitseja piir

Asub katastriüksustel:

Lääne-Viru maakond, Kadrina vald, Hulja alevik, Vandu tee 13 (27305:002:0062)

Piiranguala õigustatud kasutajad ehk valitsejad

Valitseja liik	Valitseja kood
KINNISASI	27202:001:0344
KINNISASI	27202:001:0345
KINNISASI	27202:001:0346

Ruumianalüüs üksusele 27305:002:0062

Katastri andmed

Täisaadress	Lääne-Viru maakond, Kadrina vald, Hulja alevik, Vandu tee 13
Kinnistu number	5317631
Kogupindala	-
Katastriüksuse maksustamishind	1019€
Omandivorm	Munitsipaalomand
Sihtotstarve 1	ULDKASUTATAV_MAA 100%

Kattuvuse pindala

Ligikaudne suurus	250m ²
-------------------	-------------------

Osa kõlvikuline koosseis

Kõlviku nimetus	Kattuvuse pindala
Haritav maa	86m ²
Muu maa	164m ²