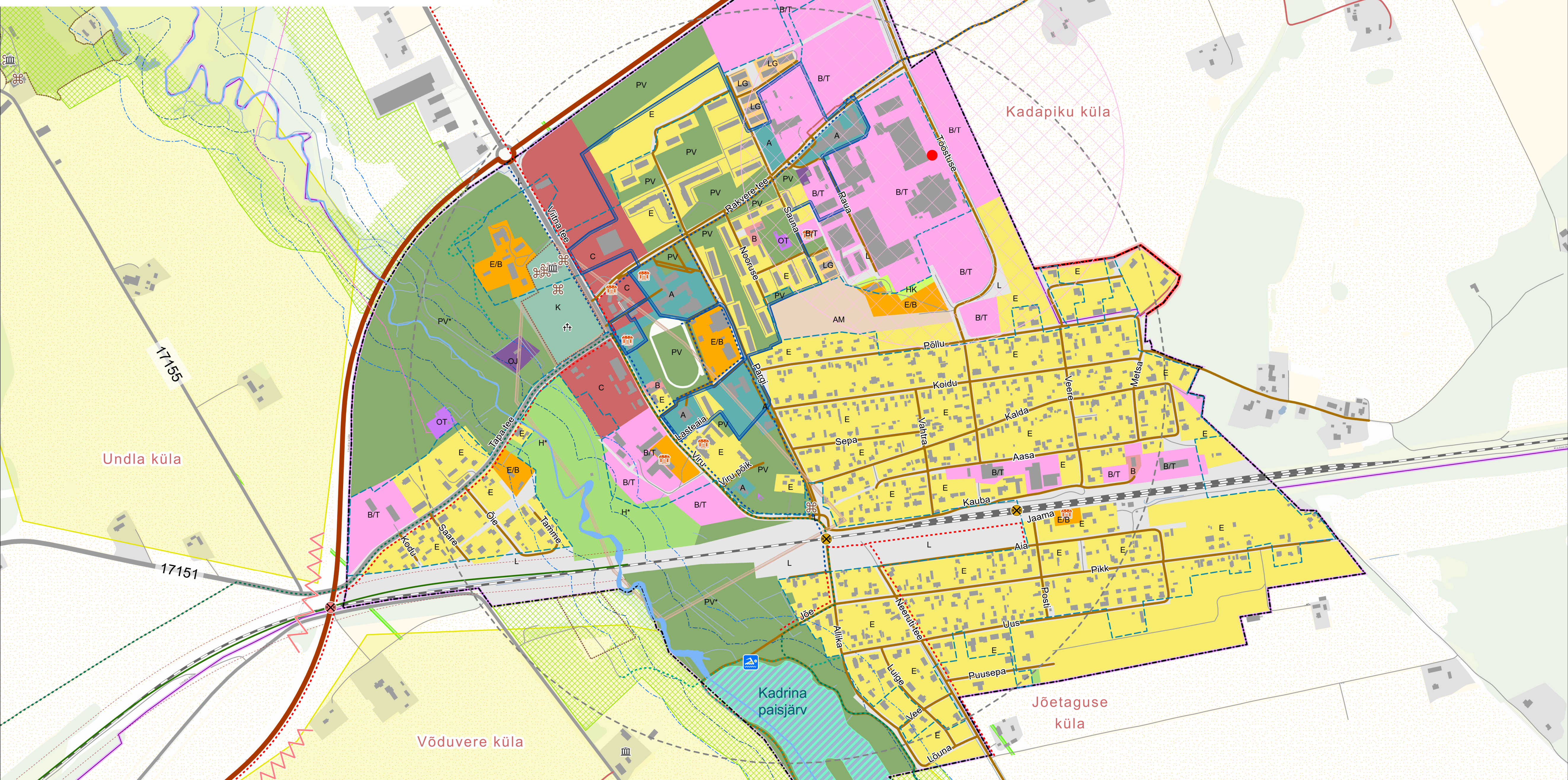
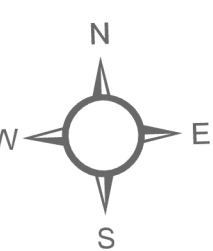


# KADRINA VALLA ÜLDPLANEERING

## VÄLJAVÕTE KADRINA ALEVIKU OSAS

1 : 5000



### LEGEND Üldplaneeringuga kavandatav

#### Maakasutus

- Elamu maa-ala (E)
- Elamu ja äri maa-ala (E/B)
- Äri maa-ala (B)
- Ühiskondliku hoone maa-ala (AA)
- Keskuse maa-ala (C)
- Aianduse maa-ala (AM)
- Äri ja tootmise maa-ala (B/T)
- Puhke ja virgestuse maa-ala (PV)
- Haljasala maa-ala (H)
- Kaitsehaljastuse maa-ala (HK)
- Kalmistu maa-ala (K)
- Liikluse maa-ala (L)
- Garaažide maa-ala (LG)
- Jäätmekäitluse maa-ala (OJ)
- Tehnoehitise maa-ala (OT)

#### Muud leppemärgid

- Märgilised hooned
- Traditsiooniline ujumiskoht
- Asustusüksusepiiri muudatuse ettepanek
- Avaliku huviga erateed
- Ilusa kaugvaatega teelõik
- Planeeritav kergliiklustee
- Planeeritud raudtee õgvendus
- Kaugküttepiirkonnad
- Tiheasustusalala piir
- Rohelise võrgustiku koridor (ÜP)
- Väärtsuslik põllumajandusmaa
- II klassi väärtsuslik maastik

#### Taustainfo

- Arhitektuuriväärtused
- Matmispaigad
- Kultuurimälestised punktina
- Ohtlik ettevõtte
- Eritasandiline raudtee ristumiskoht
- Raudteeületuskoht
- Planeeritud raudtee õgvenduse kaitsevöönd (30m)
- Kohalikud teed
- Põhimaantee
- Tugimaantee
- Kõrvalmaantee
- Muu tee / tänav
- Rööbastee

- Olemasolev 110-330 kV elektriliin
- RMK matkarada
- Terviserajad
- Olemasolev kergliiklustee
- Veekogu ehituskeeluvöönd
- Veekogu piiranguvöönd
- Avalikult kasutatav veekogu
- Puhkeväärtusega järv
- Rohelise võrgustiku koridor (MP)
- Arheoloogiatundlikud alad
- Kultuurimälestised alana
- Ohtliku ettevõtte ohutsoon
- Asustusüksuste piirid
- Transpordi sõlmed
- Avalikult kasutatav veekogu
- Seisuveekogu alana
- Vooluveekogu alana
- Hoone
- Õu
- Haritav maa
- Puittaimestik
- Reoveekogumisalad
- Kaitseala



Kaardi koostamisel on kasutatud:  
 - Maa-ameti Eesti topograafia andmekogu (ETAK) andmeid seisuga 30.10.2024; haldusjaotuse andmeid seisuga 30.11.2024  
 - Eesti looduse infosüsteemi (EELIS) andmeid seisuga 31.10.2024